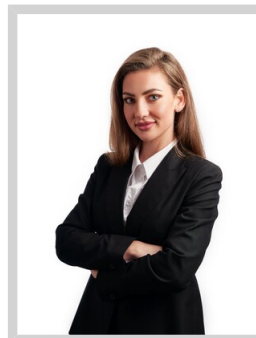


Pronájem bytu 1+kk 31 m2



Bc. Linda Petrášková MBA
+420776745187
petraskova@dmpl.cz

12.500 ,-
za měsíc

Pronájem zrekonstruovaného bytu 1+kk o výměře 31 m2 v šestém nadzemním podlaží zrekonstruovaného bytového domu s 35 byty v Nuslích. Byt je po kompletní rekonstrukci a nabízí útulný pokoj, předstíh a koupelnu. Kuchyňská linka je vybavena horkovzdušnou troubou, elektrickou sklokeramickou deskou a digestoří s odtahem do komínu a lednicí. Koupelna s toaletou disponuje sprchovým koutem, umyvadlem, pračkou s vrchním plněním a topným žebříkem. K bytu je dále možné užívat balkónek na patře pro sušení prádla, dům je zabezpečený kamerovým systémem a vstupy na čip, o správu se stará správcovská firma. V domě je výtah pro 2 osoby, který prošel kompletní rekonstrukcí. V bytě je vinylová podlaha a keramická dlažba, vytápění a ohřev vody pomocí elektřiny. V bytě je aktivní přípojka UPC/Vodafone pro kabelový internet a televizi. Lokalita je v centru Nuslí, poblíž Náměstí bratří Synků, nabízí ideální spoj do centra tramvají číslo 11, která je 2 minuty chůzí od domu nebo autobus 188, který je taktéž chůzí cca. do 5 minut. V blízkosti jsou večerky, prodejna Tesco, restaurace a ostatní služby. Náklady na bydlení jsou nájemné 12 500 Kč, elektřina je zálohově cca 2 700 Kč měsíčně a služby v rámci domu na osobu jsou paušální 910 Kč, pro 2 osoby 1720 Kč. Kauce je ve výši dvou nájmu. Nájemné se hradí vždy v daném měsíci. Neplatíte provizi RK. Majitel vlastní celý bytový dům a udržuje stálý pořádek, nájemce vždy prověřujeme, nabízíme férové jednání a rodinný přístup. Majitel preferuje nájemce bez domácích mazlíčků. Rádi se s Vámi uvidíme na prohlídce. Volně k nastěhování ihned.

Ulice:	U křížku	Město:	Praha
Typ nemovitosti:	Byt	Subtyp nemovitosti:	1+kk
Operace:	Pronájem	Vlastnictví:	Osobní
Stav objektu:	velmi dobrý	PENB:	G - Mimořádně nevhodná

