



zakázka 23022

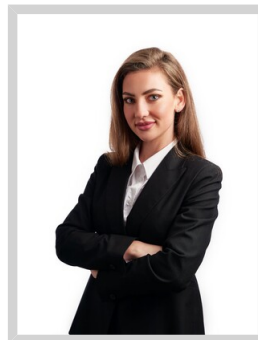
Dvořák&Petrášková reality

U Křížku1402

Praha, 140

Web: <http://www.kmd.cz>

Prodej RD Kokšín



Bc. Linda Petrášková MBA
+420776745187
petraskova@dmpl.cz

2.800.000 ,-
za nemovitost

Prodej rodinného domu před rekonstrukcí v Kokšíně. Samostatně stojící rodinný dům o dispozici 4+1 s garáží a dílnou se nachází v klidné oblasti vedle Točnického potoka. Plocha pozemku činní 1008 m² a užitná plocha domu je 101 m². Podsklepený rodinný dům z roku 1954 se zděnou základovou konstrukcí a střechou z eternitu je v hodný k celoročnímu bydlení či rekreaci. Tepelná izolace domu zde není zajištěna, fasádní omítka je tvořena z břizolitu a okna jsou v původním stavu tedy dřevěná. V domě je zavedena elektřina (230/400 V), vytápění uvnitř domu zajišťuje lokální elektrické topení a kamna na tuhá paliva. Zdrojem vody je místní zdroj a ohřev zabezpečuje elektrický bojler, vnitřní odpady jsou svedeny do jímky. Pozemek kolem domu je oplocený plotem s manuálním otevíráním vjezdové brány. První nadzemní podlaží je tvořeno z plně zařízené prostorné kuchyně se spíží, obývacího pokoje, ložnice, koupelny s vanou a samostatně stojící toaletou. Schodiště vede do druhého nadzemního podlaží, kde se nachází druhý obývací pokoj s přístupem do zasklené verandy a ložnice. Objekt se nachází na soukromém pozemku v dojezdové vzdálenosti do Plzně 35 km a Klatov pouhých 10 km. Autobusová zastávka v místě. Veškerou občanskou vybavenost naleznete ve městě Švihov 5 minut jízdy z Kokšína. V okolí naleznete přírodní rezervaci, Vodní hrad Švihov, rozhlednu Bolfánek a další zajímavá místa vhodná nejen k rodinným výletům. Ráda se s vámi uvidím na prohlídce.

Ulice:		Město:	Švihov
Typ nemovitosti:	Dům, vila	Subtyp nemovitosti:	Rodinný dům
Operace:	Prodej	Vlastnictví:	
Stav objektu:	před rekonstrukcí	Vlastní pozemek:	1008 m ²
PENB:	G - Mimořádně nevhodná		

Dvořák&Petrášková reality

U Křížku1402

Praha , 140

Telefon: +420776745187

Email: petraskova@dmpl.cz

Web: <http://www.kmd.cz>

