



zakázka 24002

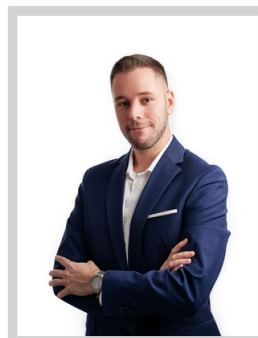
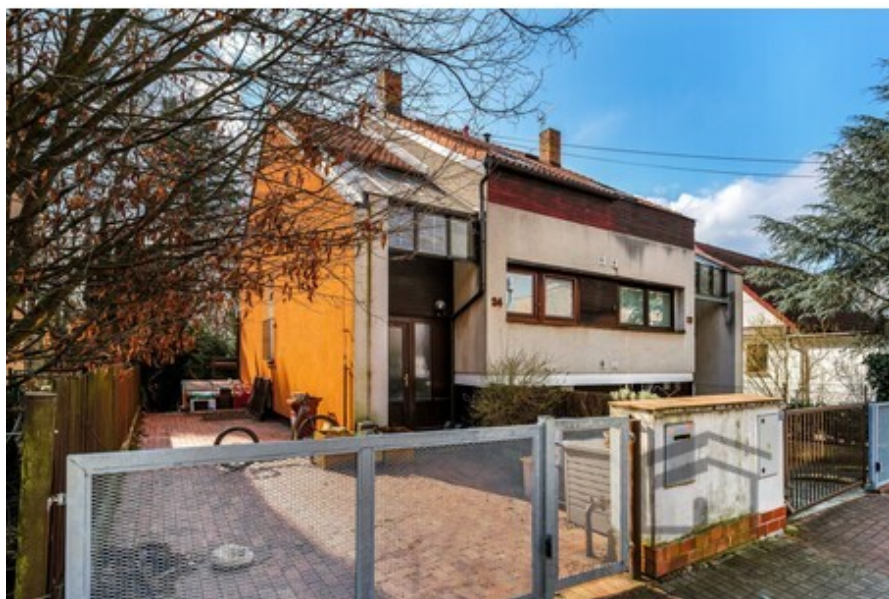
Dvořák&Petrášková reality

U Křížku1402

Praha, 140

Web: <http://www.kmd.cz>

Prodej rodinného domu 5+kk, 165m² s garáží, Praha - Hodkovičky



Martin Dvořák
+420607729755
dvorak@dmpl.cz

15.990.000,-
za nemovitost

Realitní společnost Dvořák&Petrášková reality Vám nabízí k prodeji řadový dům 5+kk. Tento rodinný dům zkolaudovaný v roce 1990 je řadový projektový dům zasazený do klidné části pražských Hodkoviček, dům nabízí 165m² celkové užitné plochy. Na 3 podlažích najdete 5 pokojů, 2 koupelny, 2x WC, garáž a stání až pro 4 automobily a útulnou zahradu s pergolou. Dům má také balkon do zahrady, na který se dá vstoupit z obývacího pokoje. Patra domu dělí schodiště, které je přístupné ihned ze zádveří domu, lze tedy dům rozdělit i na 2 samostatné bytové jednotky, nebo využít jako bydlení s podnikáním. Dům potřebuje nového majitele a péči v interiéru, avšak zásadní věci jako střecha, střešní okna, oplechování, zateplení východní strany pláště polystyrenem, nové SDK a zateplení krovů se dělaly v roce 2021. Koupelny prošly rekonstrukcí v roce 2020. Je zde plynový kondenzační kotel v provozu od roku 2014, který vytápí celý dům. Pergola s elektrickým ovládáním v zahradě byla instalována v roce 2023. Elektroinstalace prošla rekonstrukcí v domě v roce 2021. Poplatky jsou příznivé, za provoz celého domu nezaplatíte více jak 7500,- Kč měsíčně. Elektřina - 2000,- Kč, Plyn - 3500,- Kč a Voda - 2000,- Kč. Plánky jsou zpracovány dle původní projektové dokumentace a mohou se od skutečnosti drobně lišit - Doporučujeme prohlídku. V docházkové vzdálenosti domu perfektně naleznete veškerou občanskou vybavenost, ihned za domem je rozlehlý Lesopark Hodkovičky, dětské hřiště, venkovní posilovna, ZŠ, MŠ, ordinace lékaře a velmi oblíbené koupaliště na Lhotce. Zastávky autobusu jsou 150m od domu, za 20 minut pěšky dojdete i k OC Novo Plaza, kde naleznete supermarket a všechny potřebné obchody, autem je to jízda do 5 minut. Samozřejmostí je rychlé vyřízení hypotéky bez poplatků, za velmi příznivých podmínek. Základní propočty hypotéky je možné získat při domluvené prohlídce nemovitosti. Pro více informací mě neváhejte kontaktovat.

Ulice:	Klánova	Město:	Praha
Typ nemovitosti:	Dům, vila	Subtyp nemovitosti:	Rodinný dům
Operace:	Prodej	Vlastnictví:	
Stav objektu:	velmi dobrý	Zastavěná plocha:	81 m ²
Vlastní pozemek:	251 m ²	Plocha podlahová:	165 m ²
PENB:	G - Mimořádně nevhodná		

