



zakázka 2501

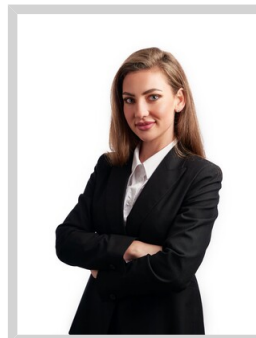
Dvořák&Petrášková reality

U Křížku1402

Praha, 140

Web: <http://www.kmd.cz>

## Prodej bytu 2+kk s lodžii v Uhříněvsi



Bc. Linda Petrášková MBA  
**+420 776 745 187**  
[petraskova@dmpl.cz](mailto:petraskova@dmpl.cz)

**6.399.000,-**  
za nemovitost Včetně sklepa a  
garážového stání

Realitní společnost Dvořák & Petrášková reality vám nabízí k prodeji byt v osobním vlastnictví o dispozici 2+kk s lodžii, sklepem a garážovým stáním o celkové užitné ploše 55 m<sup>2</sup>. Do not hesitate to contact me, I speak fluently English. Byt s orientací na západ se nachází ve 2.NP novostavby, postavené společností Skanska v roce 2007, na adrese Saturnova 1332/50, v moderní čtvrti s rodinnými domy. Bytová jednotka s podlahovou plochou 47 m<sup>2</sup> nabízí vstupní chodbu se samostatnými vstupy do jednotlivých pokojů, do komory, jež můžete využít jako šatnu a do koupelny s vanou a toaletou. Dvacetimetrový obývací pokoj se vstupem na nadstandardně velkou a zasklenou lodžii (6,5 m<sup>2</sup>). Chytře řešená kuchyně do "účka", je vybavena vestavnými spotřebiči (elektrickou horkovzdušnou troubou, sklokeramickou deskou, digestoří, myčkou), volně stojící lednicí s mrazákem a dostatkem pracovního prostoru. Do prostorné ložnice o 16 m<sup>2</sup>, se pohodlně vejde nejen manželské postel, ale i dvě šatní skříně. Podlaha v bytě je kombinace lina v obytné části a dlažby v koupelně. Měsíční zúčtovatelé poplatky aktuálně činí 4.000,- Kč, zálohy na dodávky elektřiny jsou 1.300,- Kč. Byt je aktuálně volný a čeká na nové majitele. Lze jej využít i k investičním účelům, měsíční odhadované nájemné bez poplatků je 18.000,- Kč. K bytu náleží sklep, umístěný na patře bytu a garážové stání v 1 PP. Průkaz energetické náročnosti (PENB) - B. Uvedená cena je včetně garážového stání a sklepa. Uhřetěves je oblíbenou a velmi vyhledávanou lokalitou. Zastávka autobusu (Venušina) je kousek od domu, stejně jako dětské hřiště, mateřská škola a venkovní posilovna. V blízkosti oblíbený přírodní park Říkanka, vhodný na turistiku i kolo, základní škola, supermarket Penny, restaurace, kavárny, vinárna, pivovar. Nákupní zóna Čestlice autem 15 minut, Praha hl. nádraží vlakem 25 minut, autobusem na metro Háje 15 minut. Vše ohledně exteriéru a&nbsp;bsp...

<b>Ulice:</b>	Saturnova	<b>Město:</b>	Praha
<b>Typ nemovitosti:</b>	Byt	<b>Subtyp nemovitosti:</b>	2+kk
<b>Operace:</b>	Prodej	<b>Vlastnictví:</b>	Osobní
<b>Stav objektu:</b>	novostavba	<b>Plocha podlahová:</b>	47 m <sup>2</sup>
<b>Plocha lodžie:</b>	6 m <sup>2</sup>	<b>Sklep:</b>	1 m <sup>2</sup>
<b>PENB:</b>	B - Velmi úsporná		

Dvořák&Petrášková reality

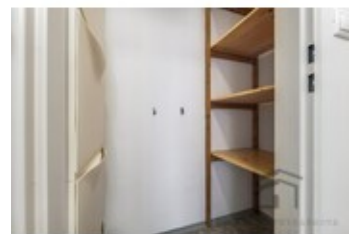
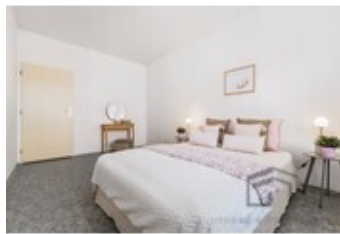
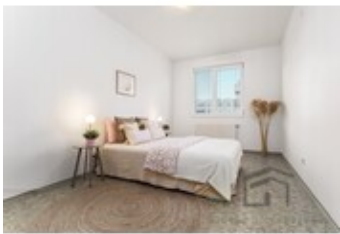
U Křížku1402

Praha , 140

Telefon: +420776745187

Email: [petraskova@dmpl.cz](mailto:petraskova@dmpl.cz)

Web: <http://www.kmd.cz>



GRUNN W POTRĄBIONA KREWYŁ



GRUNN W POTRĄBIONA KREWYŁ



VAŠE PARROVACI STANI

