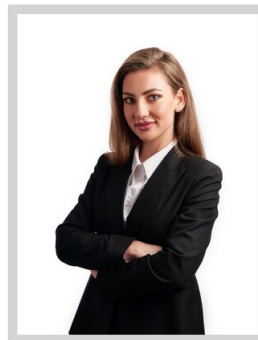


## Pronájem nového bytu 2+kk, Praha 4 Nusle



Bc. Linda Petrášková MBA  
**+420 776 745 187**  
[petraskova@dmpl.cz](mailto:petraskova@dmpl.cz)

**24.000 ,-**  
za měsíc

Realitní společnost Dvořák & Petrášková reality vám nabízí k pronájmu nově vybudovaný podkrovní byt 2+kk s výměrou 40 m<sup>2</sup>, v šestém podlaží zrekonstruovaného bytového domu s výtahem v Nuslích. NEPLATÍTE PROVIZI RK. Jedná se o kompletně novou bytovou jednotku. Byt disponuje vstupní chodbou, kde je umístěná kuchyňská linka vč. spotřebičů -myčka, lednice s mrazákem, sklokeramická varná deska, elektrická horkovzdušná trouba a digestoř. Dále na míru zhotovené úložné prostory, vstup do koupelny a do obývacího pokoje. Designová koupelna je vybavena sprchovým koutem, závěsnou toaletou, zrcadlem s LED osvětlením, úložnými prostory, topným žebříkem a pračkou s integrovanou sušičkou a podlahovým topením. Do obývacího pokoje byla na míru vyrobena TV stěna, která disponuje dostatkem úložných prostorů a televizí. V ložnici naleznete vestavěnou šatní skříň s integrovanými LED pásky, místo pro pracovní stůl. Možnost vybavit manželskou postelí, sedačka není součástí pronájmu. Okna v předmětném bytě jsou plastová, jako stínění byly použity kvalitní rolety. Podlahy jsou v obytné části vinylové, v koupelně dlažba. Do kuchyně i obou pokojů byla instalována klimatizace. Způsob vytápění bytu může být skrze klimatizace nebo infra panely. Vytápění a ohřev vody je zajištěn skrze elektrický boiler. V bytě je aktivní přípojka UPC/Vodafone pro kabelový internet a televizi. Jedná se o novou bytovou jednotku, která byla navrhnutá, aby uspokojila potřeby nejnáročnějšího klienta. K bytu si lze pronajmout samostatnou garáž, nájemné je 2.500,- Kč. V domě je výtah, který jede přímo do šestého patra. K bytu je dále možné užívat balkónek na patře pro sušení prádla, dům je zabezpečený kamerovým systémem a vstupy na čip, o správu se stará správcovská firma. Lokalita je v centru Nuslí, poblíž Náměstí bratří Synků, nabízí ideální spoj do centra tramvaj čísla 11, která je 2 minuty chůzí od domu nebo autobus 188, který je taktéž chůzí cca. do 5 minut. V blízkosti jsou večerky, prodejna...

<b>Ulice:</b>	U křížku	<b>Město:</b>	Praha
<b>Typ nemovitosti:</b>	Byt	<b>Subtyp nemovitosti:</b>	2+kk
<b>Operace:</b>	Pronájem	<b>Vlastnictví:</b>	Osobní
<b>Stav objektu:</b>	po rekonstrukci	<b>Plocha podlahová:</b>	40 m <sup>2</sup>
<b>PENB:</b>	G - Mimořádně nehospodárná		

