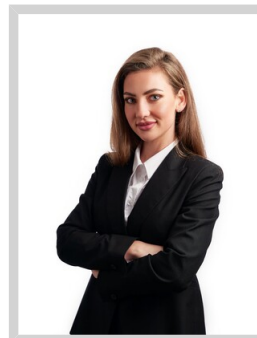


Prodej rodinného domu 4+kk s garáží, Vrané nad Vltavou



Bc. Linda Petrášková MBA
+420 776 745 187
petraskova@dmpl.cz

13.499.000,-
za nemovitost

Realitní společnost Dvořák&Petrášková reality vám nabízí k prodeji rodinný dům v oblíbené lokalitě Vrané nad Vltavou, na hranici Prahy Západ. Tento rodinný dům zkolaudovaný v roce 2004 je samostatně stojící dům projektovaný Central Groupem a je zasazený v klidné jednosměrné ulici, v kopcích, mimo záplavovou oblast. Dům nabízí ___m² podlahové plochy s garáží ___m² a celkovou výměrou pozemku 900 m², skládá se ze dvou podlaží. Přízemí disponuje obývací částí s krbem, na kterou navazuje jídelna a prostorná kuchyně řešená do U. Dále zde najdete i koupelnu se sprchovým koutem a toaletou. V patře jsou umístěné 3 pokoje, z toho jeden lze příčkou oddělit, aby vznikly 2 menší, dále prostorná koupelna s vanou a toaletou. Hlavní ložnice navíc nabízí krásný výhled na zahradu a zároveň přímý vstup na balkon přes francouzské okno, které spolu s trojbokým arkýřem vytváří výrazný architektonický prvek domu. Pod střechou se nachází půdní prostor, který lze využít k uložení sezonních věcí. Na dům navazuje zděná garáž s elektrickými vraty, na pozemku je příjezdová cesta k domu sloužící jako další parkovací prostor. Dům je zděný a zateplený, s plastovými 2-skly a střešními okny Velux. Vytápění je pomocí elektrokotle s radiátory a ohřev teplé vody zajišťuje elektrický boiler. Dům je napojený na veřejnou kanalizaci i vodovod. Na pozemku je umístěná vrтанá studna, která slouží k zalévání okrasné zahrady, dále zapuštěný bazén a zahradní domek. Zahrada má výměru 786 m². Dům není podsklepený, je ve skvělém a udržovaném stavu a v současné době nejsou nutné žádné velké investice. Energetická náročnost domu PENB ____. K dispozici je kompletní stavební dokumentace od developera. Další informace se dozvíte ve videu. Poplatky za provoz celého domu: -elektřina -voda a kanalizace -odvoz odpadu Lokalita je fantastická, dům leží na okraji Prahy Západ, na Smíchově jste mimo špičku autem za 20 minut,...

Ulice:	Kruhová	Město:	Vrané nad Vltavou
Typ nemovitosti:	Dům, vila	Subtyp nemovitosti:	Rodinný dům
Operace:	Prodej	Vlastnictví:	
Stav objektu:	velmi dobrý	Vlastní pozemek:	900 m ²
Plocha podlahová:	125 m ²	PENB:	G - Mimořádně nevhodná

