



zakázka 26013

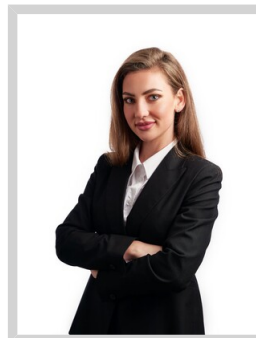
Dvořák&Petrášková reality

U Křížku1402

Praha, 140

Web: <http://www.kmd.cz>

Prodej bytu 3+1, Praha Vršovice, ul.Uzbecká



Bc. Linda Petrášková MBA
+420 776 745 187
petraskova@dmpl.cz

8.999.000 ,-
za nemovitost

Realitní společnost Dvořák & Petrášková reality vám nabízí k prodeji byt 3+1 (74 m²) se 2 ložnicemi (13 m²) a sklepem (2 m²) v oblíbených pražských Vršovicích. Do not hesitate to contact me I speak fluently English. Bytová jednotka se nachází v 8.patře z 10. a disponuje předsíní s místem na vestavěné šatní skříň, komorou, koupelnou, toaletou a vstupem do 2 pokojů (každý 16 m²) umístěných na západní světovou stranu společně s jednou ložicí. Dále vstup do obývací části (18 m²) s druhou ložicí a přístupem do kuchyně (9 m²) společně se spíží s orientací na východní světovou stranu. Na podlaze je umístěné lino, pod ním beton. Koupelna s umakartovým jádrem s vanou a toaleta separátně. Byt je aktuálně kompletně vyklizený, připravený k celkové rekonstrukci. K předloze budoucí rekonstrukce slouží vizualizace, které jsou odrazem skutečnosti a návrhy jsou v reálu proveditelné. V bytě se nachází pouze příčky a lze si definovat dle vašich přání dispozice pokojů, obývacího prostoru s kuchyní i koupelnu, panel je pouze po obvodu bytu. Okna jsou plastová 2-skla a obě ložnice jsou zasklené. K bytu náleží prostorná sklepní kóje cca 2 m², v 1PP. Do bytu je přivedená elektřina i plyn. Plynoměr můžeme nechat dle požadavku nového majitele demontovat. Teplou vodu a ohřev TUV zajišťuje dálkový rozvod z teplárny. Náklady na provoz bytu: -dle evidenčního listu 6.000,- Kč -zálohy na elektřinu cca 1.500,- Kč (běžná spotřeba domácnosti). Zateplený panelový dům se nachází na adrese Uzbecká 1410/6. V domě jsou 2 výtahy a PENB má kategorii D. Byt není zatížen hypotečním úvěrem ani žádnými břemeny. Parkování je možné na modré zóně před domem. Lokalita, kde vám nic nechybí, nákupní centrum Eden a náměstí Svatopluka Čecha pěšky do 5 minut. Dále oblíbené Heroldovy sady, park Gröbovka, kavárny, vyhlášené restaurace. Nechybí dostatek základních a mateřských škol. Zastávka tramvaje je u domu. ...

Ulice:	Uzbecká	Město:	Praha
Typ nemovitosti:	Byt	Subtyp nemovitosti:	3+1
Operace:	Prodej	Vlastnictví:	Osobní
Stav objektu:	před rekonstrukcí	Plocha podlahová:	74 m ²
Plocha ložnice:	13 m ²	Sklep:	2 m ²
PENB:	D - Méně úsporná		

Dvořák&Petrášková reality

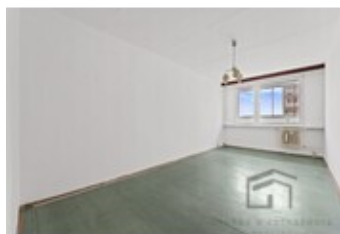
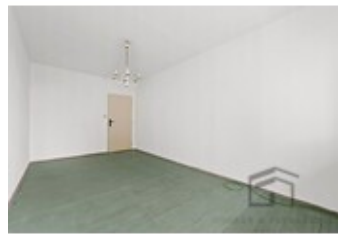
U Křížku1402

Praha , 140

Telefon: +420776745187

Email: petraskova@dmpl.cz

Web: <http://www.kmd.cz>



BYORAS & PETRAŠKOVIA



PODOBIA MOŽNE REKONSTRUKCIJE

BYORAS & PETRAŠKOVIA

