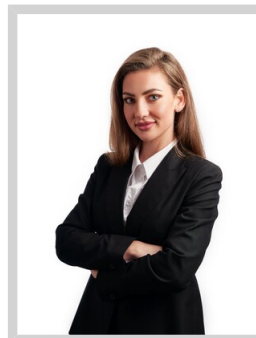
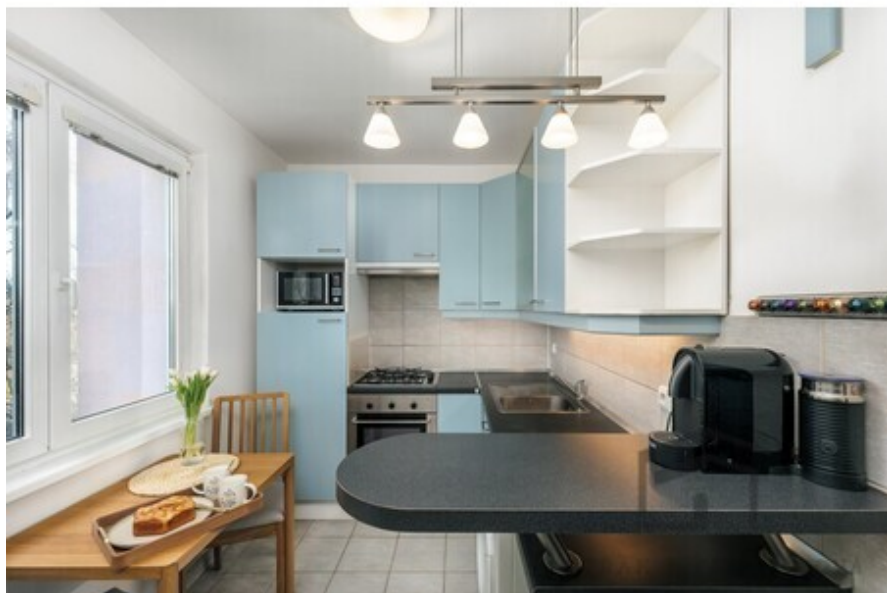


## Prodej bytu 2+1 s balkónem



Bc. Linda Petrášková MBA  
**+420776745187**  
[petraskova@dmpl.cz](mailto:petraskova@dmpl.cz)

**5.990.000 ,-**  
**za nemovitost**

Realitní společnost Dvořák&Petrášková reality vám nabízí k prodeji byt v osobním vlastnictví o dispozici 2+1 se zaskleným balkónem a 2 sklepy, o celkové ploše 62 m<sup>2</sup>. Do not hesitate to contact me for more information I speak fluently English. Byt o podlahové ploše 55 m<sup>2</sup> nabízí prostornou vstupní chodbu s vestavěnou šatní skříní, vyzděné jádro, ve kterém je umístěna koupelna s vanou a oddělenou toaletou. V kuchyni s jídelním stolem naleznete plně vybavenou kuchyňskou linku, která obsahuje mikrovlnou troubu, elektrickou troubu, plynový sporák, digestoř a pračku), nechybí ani lednice s mrazákem a barový pultík. Ložnice je orientovaná na východní stranu, do klidné ulice s rodinnými domy, disponuje manželskou postelí a velkou šatní skříní. Do obývacího pokoje můžete vstoupit z chodby nebo z ložnice. Pokoj je dostatečně prostorný a díky jeho umístění na západní stranu, nabízí společně se zaskleným balkónem (3m<sup>2</sup>) dostatek světla. K bytu náleží také 2 sklepy, z nichž první s rozlohou 2 m<sup>2</sup>, má byt v pronájmu (měsíční poplatek cca 60,- Kč), nájemní smlouvu lze převést na nového nabyvatele a nachází se v mezipatře (2. NP-3. NP). Přístup k němu má vždy jen majitel bytu. Druhý sklep (2 m<sup>2</sup>) je umístěn v 1. PP. Byt je osazen plastovými okny, podlahy jsou v kombinaci dlažby (chodba + kuchyně) a plovoucí podlahy (ložnice + obývací pokoj). Vybavení bytu, je součástí kupní ceny. Vzhledem k umístění bytu uprostřed domu, není potřeba v chladných měsících topit. Měsíční zúčtovatelé poplatky jsou zde velmi nízké, cca 3.000,- Kč + zálohy na odběr elektřiny a plynu jsou 850,- Kč. Je zde možnost převzetí hypotečního úvěru od KB, s fixací do 09/25 a sazbou 2,6%. V docházkové vzdálenosti naleznete veškerou občanskou vybavenost, doktory a veterinu, základní a mateřskou školu, supermarket Penny, restaurace, park pro pejsky, veřejné sportovní hřiště, dětské hřiště, parky, autobusovou zastávku (5 minut chůze) a&nbsp;...

<b>Ulice:</b>	Želivecká	<b>Město:</b>	Praha
<b>Typ nemovitosti:</b>	Byt	<b>Subtyp nemovitosti:</b>	2+1
<b>Operace:</b>	Prodej	<b>Vlastnictví:</b>	Osobní
<b>Stav objektu:</b>	velmi dobrý	<b>Plocha podlahová:</b>	55 m <sup>2</sup>
<b>Plocha balkonu:</b>	3 m <sup>2</sup>	<b>Sklep:</b>	4 m <sup>2</sup>
<b>PENB:</b>	E - Nehospodárná		

