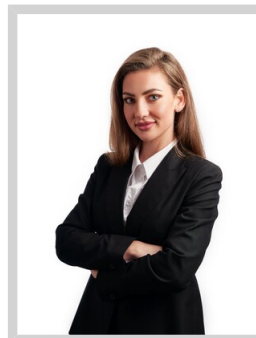


## Prodej bytu 2+kk na Brumlovce



Bc. Linda Petrášková MBA  
**+420776745187**  
[petraskova@dmpl.cz](mailto:petraskova@dmpl.cz)

**5.750.000 ,-**  
**za nemovitost**

Realitní společnost Dvořák & Petrášková reality vám nabízí ke koupit byt 2+kk v osobním vlastnictví s 2 prostornými loždiemi a sklepem na adrese Jemnická 887/4, v oblíbené a velmi vyhledávané čtvrti Brumlovka. Do not hesitate to contact me I speak fluently English. Byt s podlahovou plochou 42 m<sup>2</sup> se nachází ve 3. patře panelového domu z roku 1970. Bytová jednotka disponuje předstí se samostatnými vstupy do jednotlivých pokojů, koupelny s vanou (3 m<sup>2</sup>) a toalety (1 m<sup>2</sup>). Kuchyňský kout je vybavený vestavnými spotřebiči (elektrickou horkovzdušnou troubou, varnou deskou, lednicí s mrazákem), dále digestoří, myčkou na nádobí, pračkou, dřezem, dostatkem úložných prostorů a místem pro posezení. Společně s obývací částí, kde je přístup na jednu ze dvou loždí (3 m<sup>2</sup>), měří 21 m<sup>2</sup>. Ložnice (13,2 m<sup>2</sup>), disponuje vestavěnou šatní skříní, místem pro manželskou postel a vstupem na druhou loždi (3 m<sup>2</sup>). Podlahy v bytě jsou kombinace laminátové plovoucí podlahy a dlažby (koupelna a toaleta). Vytápění a ohřev vody dálkově. K bytu náleží sklepní kóje (2m<sup>2</sup>), umístěná v suterénu domu. Byt je vhodný k celkové rekonstrukci. Přiložené vizualizace lze použít jako návrh možné rekonstrukce, kterou Vám rádi zprostředkujeme. Cenovou nabídku na rekonstrukci obdržíte na prohlídce. Poplatky do SVJ jsou 5.500,- Kč. Zálohy na elektřinu 1.500,- Kč. Bytová jednotka se nachází ve velmi zajímavé a lukrativní lokalitě, ať už se rozhodnete mít byt na vlastní bydlení nebo za účelem investice. Dům se nachází v centru města s veškerou občanskou vybaveností a zároveň dostatek zeleně (Baarův park, park Brumlovka), skvělou dopravní infrastrukturou, místem pro relaxaci (Balance club Brumlovka), nákupními středisky (OC DBK, Arkády Pankrác), restauracemi, kavárnami, moderním fitness a poliklinikou s městským úřadem. Zastávka autobusu je u domu. Metro stanice Budějovická a Kačerov, 2 zastávky autobusem. Vše ohledně exteriéru a možností...

<b>Ulice:</b>	Jemnická	<b>Město:</b>	Praha
<b>Typ nemovitosti:</b>	Byt	<b>Subtyp nemovitosti:</b>	2+kk
<b>Operace:</b>	Prodej	<b>Vlastnictví:</b>	Osobní
<b>Stav objektu:</b>	velmi dobrý	<b>Plocha podlahová:</b>	42 m <sup>2</sup>
<b>Plocha loždie:</b>	6 m <sup>2</sup>	<b>Sklep:</b>	2 m <sup>2</sup>
<b>PENB:</b>	D - Méně úsporná		

